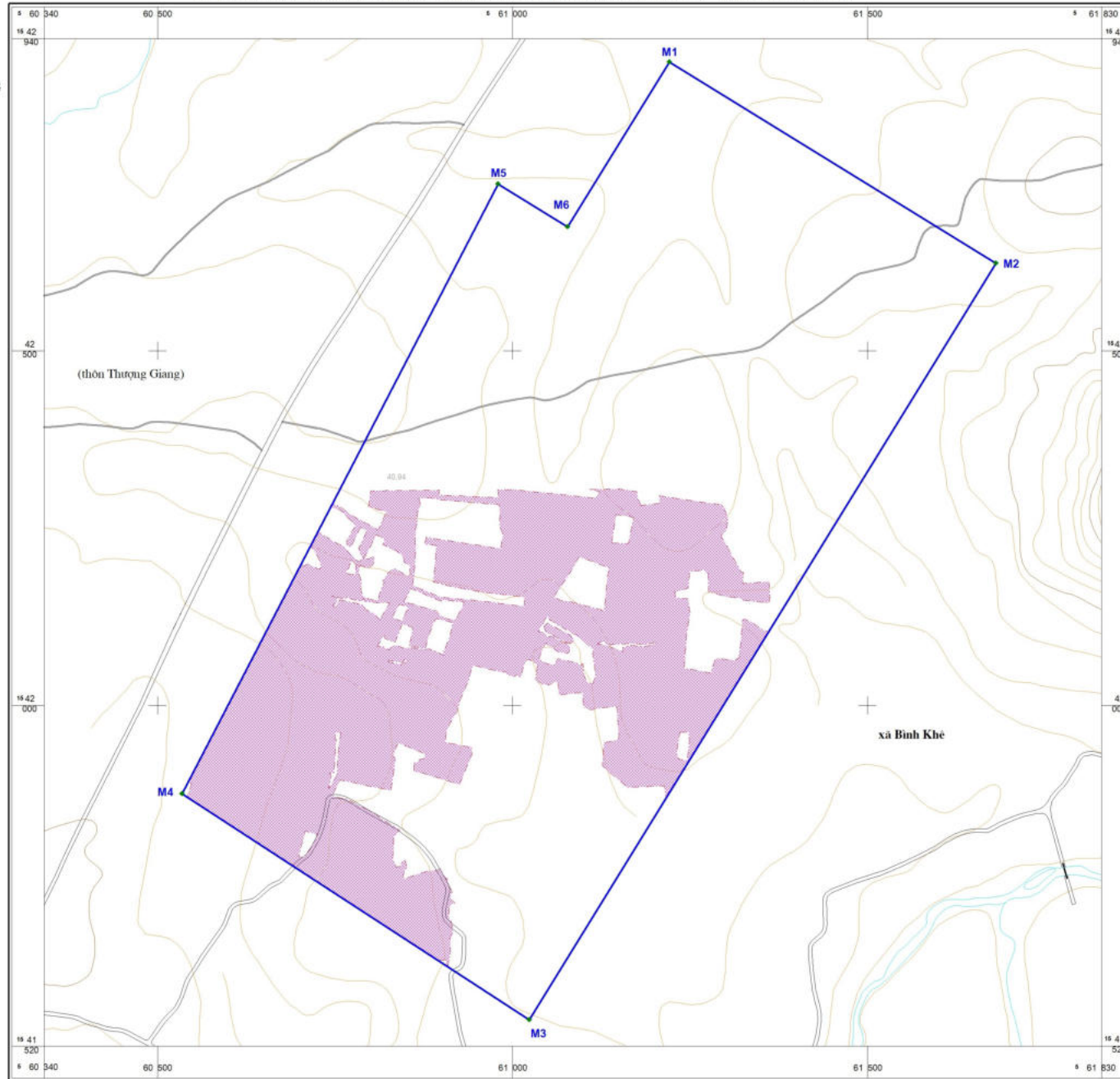


**BẢN ĐỒ KHU VỰC THU HỒI KHOÁNG SẢN**  
**ĐẤT LÀM VẬT LIỆU SÀN LẤP TẠI CỤM CÔNG NGHIỆP TÂY GIANG, XÃ BÌNH KHÊ, TỈNH GIA LAI**  
(Kèm theo giấy xác nhận đăng ký thu hồi khoáng sản số ...../XN-UBND ngày ..... tháng ..... năm ..... của ủy ban nhân dân tỉnh)

**BẢNG THỐNG KÊ TOẠ ĐỘ KHÉP GÓC CCN TÂY GIANG**

| STT                      | Số hiệu điểm góc | Toạ độ VN 2000, kinh tuyến trục 108°15", múi chiếu 3°. |            |
|--------------------------|------------------|--|------------|
|                          |                  | X (m)  | Y (m)      |
| 1                        | M1               | 1.542.906,95   | 561.221,11 |
| 2                        | M2               | 1.542.623,28   | 561.681,25 |
| 3                        | M3               | 1.541.556,86   | 561.023,80 |
| 4                        | M4               | 1.541.875,60   | 560.534,55 |
| 5                        | M5               | 1.542.734,79   | 560.979,63 |
| 6                        | M6               | 1.542.674,34   | 561.077,71 |
| <b>Diện tích 75,0 ha</b> |                  |  |            |



- CHỈ DẪN**
- Đường đồng mức
  - Giao thông
  - Sông, suối, mương
  - Điểm độ cao
  - Điểm góc và số hiệu diện tích Cụm công nghiệp
  - Khu vực thu hồi khoáng sản đợt 1 (23,4ha)
  - Diện tích Cụm công nghiệp Tây Giang 75,0 ha

ĐƠN VỊ THÀNH LẬP  
ĐOÀN ĐỊA CHẤT 502  
ĐOÀN TRƯỞNG  
  
NGÔ VĂN HÒA

**TỶ LỆ 1:5.000**  
1cm trên bản đồ bằng 50m ngoài thực tế  
Được trích lục từ tờ bản đồ địa hình tỷ lệ 1:10.000,  
Kinh tuyến trục 108 độ 15 phút, múi chiếu 3 độ

CHỦ ĐẦU TƯ  
CÔNG TY TNHH THIÊN HÙNG MỸ THO  
  
NGUYỄN VĂN HÙNG